

Guia definitivo de **Orientações para** **Captura** de fotos na plataforma **BIODOC**.

As melhores dicas e boas práticas para tirar a primeira foto e demais validações no sistema de Biometria Facial.



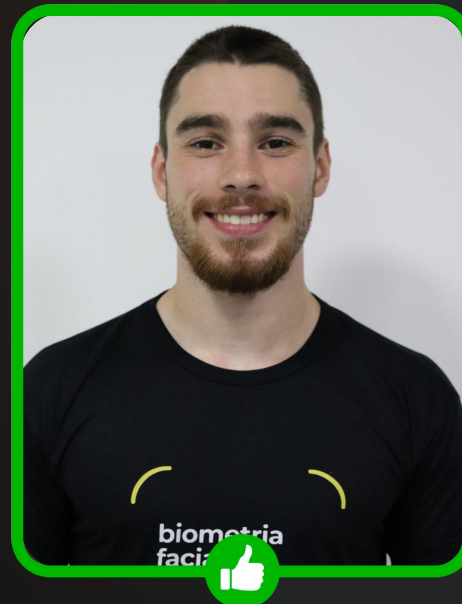
Foto do rosto

Parece simples, mas isso é o que sustenta o reconhecimento facial. Dessa forma, é importante que, **ao realizar o cadastro**, o foco seja a qualidade do cadastro da face. Ele deve ser feito da forma correta, priorizando o **enquadramento** perfeito do rosto da pessoa e **sem capturar quaisquer objetos que possam estar ao redor**.



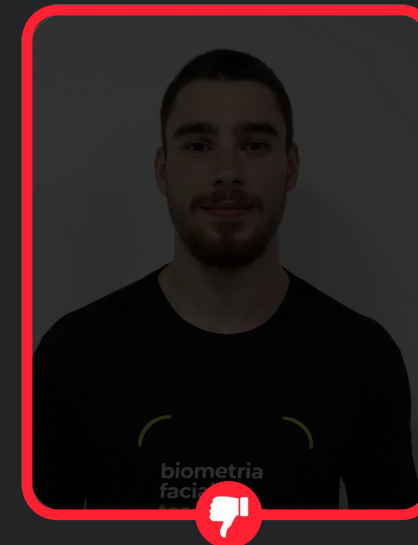
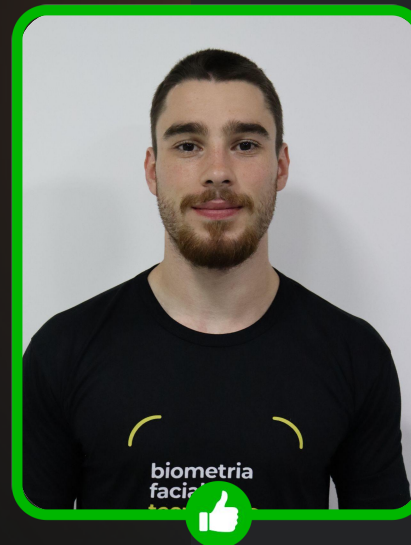
Expressão facial

As expressões faciais **podem interferir** no processo de reconhecimento das pessoas. Apesar do sistema garantir a leitura mais clara possível, não custa evitar expressões, assim como o uso de vários acessórios para melhorar ainda mais a taxa de precisão da identificação. Por isso, **mantenha os olhos abertos, os aros dos óculos não devem cobrir os olhos e não faça caretas.**



Iluminação e sombras

Com o objetivo da selfie perfeita para as redes sociais, sempre se busca a melhor iluminação, certo? Isso garante que o seu rosto esteja claro, em evidência e livre de interferências. **O mesmo serve para a primeira foto do sistema.** Preste atenção na quantidade de luz para que a posição não provoque fortes sombras no seu rosto ou atrás de você. O mesmo vale para o oposto, como fortes feixes de luz no seu rosto ou atrás dele. **O ideal é sempre o meio termo:** nem muita luz, nem pouca luz.



Distância da Captura

Na maioria dos casos, até 30 centímetros de distância entre você e a câmera garante o reconhecimento rápido e ideal para o sistema.

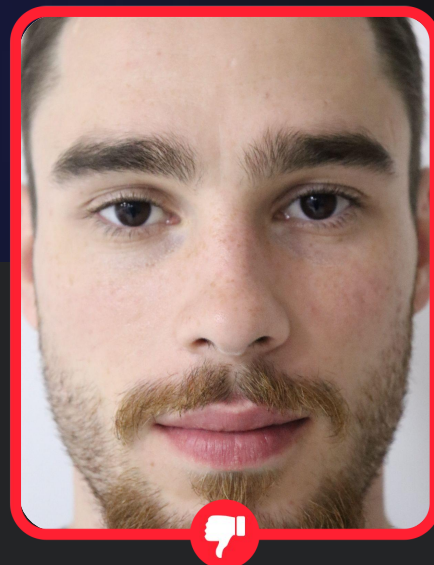
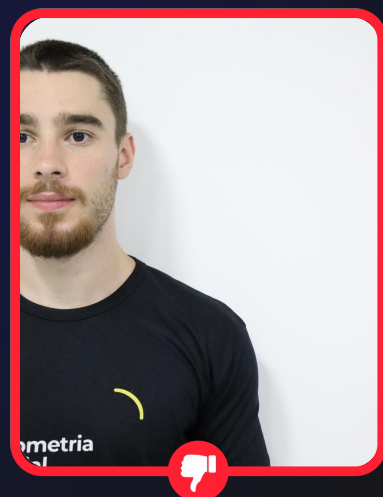


Foto frontal

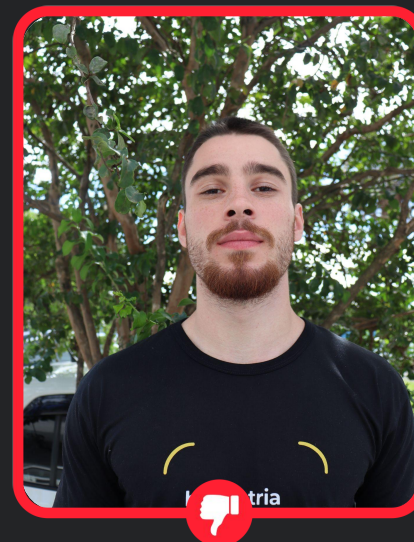
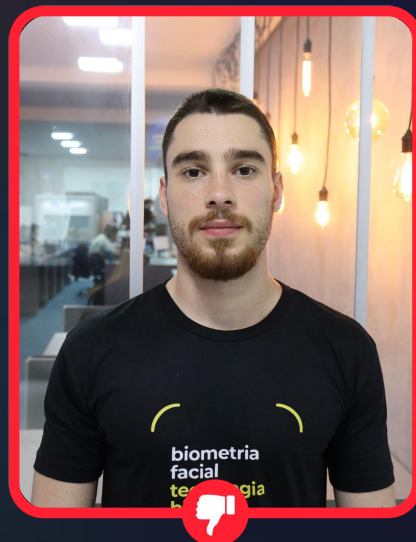
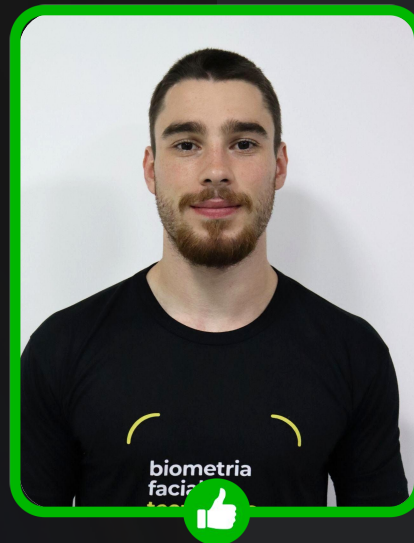
Claro que temos nossas preferências na hora das fotos casuais como um ângulo ou um lado preferido. **Mas, para o reconhecimento facial, o ideal é a foto onde o seu rosto está inteiramente direcionado para a câmera.**

Assim, os algoritmos vão fazer um reconhecimento ágil e adequado.



Plano de fundo

O fundo da foto também é importante e pode facilitar o reconhecimento facial. **Aposte em um fundo neutro** para que o foco seja a sua face.

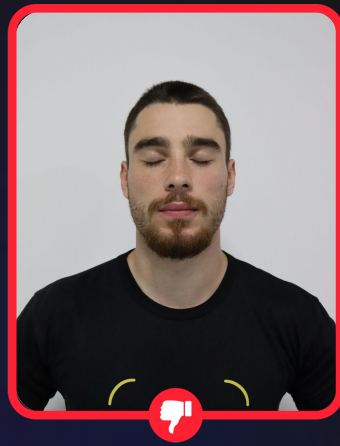


Outros exemplos

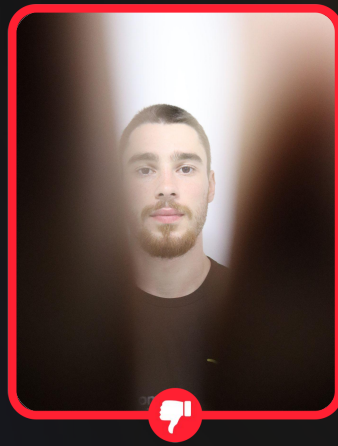
Confira mais exemplos do que **NÃO FAZER** em sua foto para biometria facial. As seguintes situações impedem que haja um reconhecimento facial de qualidade:



Cabelo na frente do rosto



Olhos fechados



Segundo plano



Reflexo de lente



Foto da foto



Lente suja



Desfoque / Movimento



Boné / Chapéu



Óculos escuros



Obstrução da face